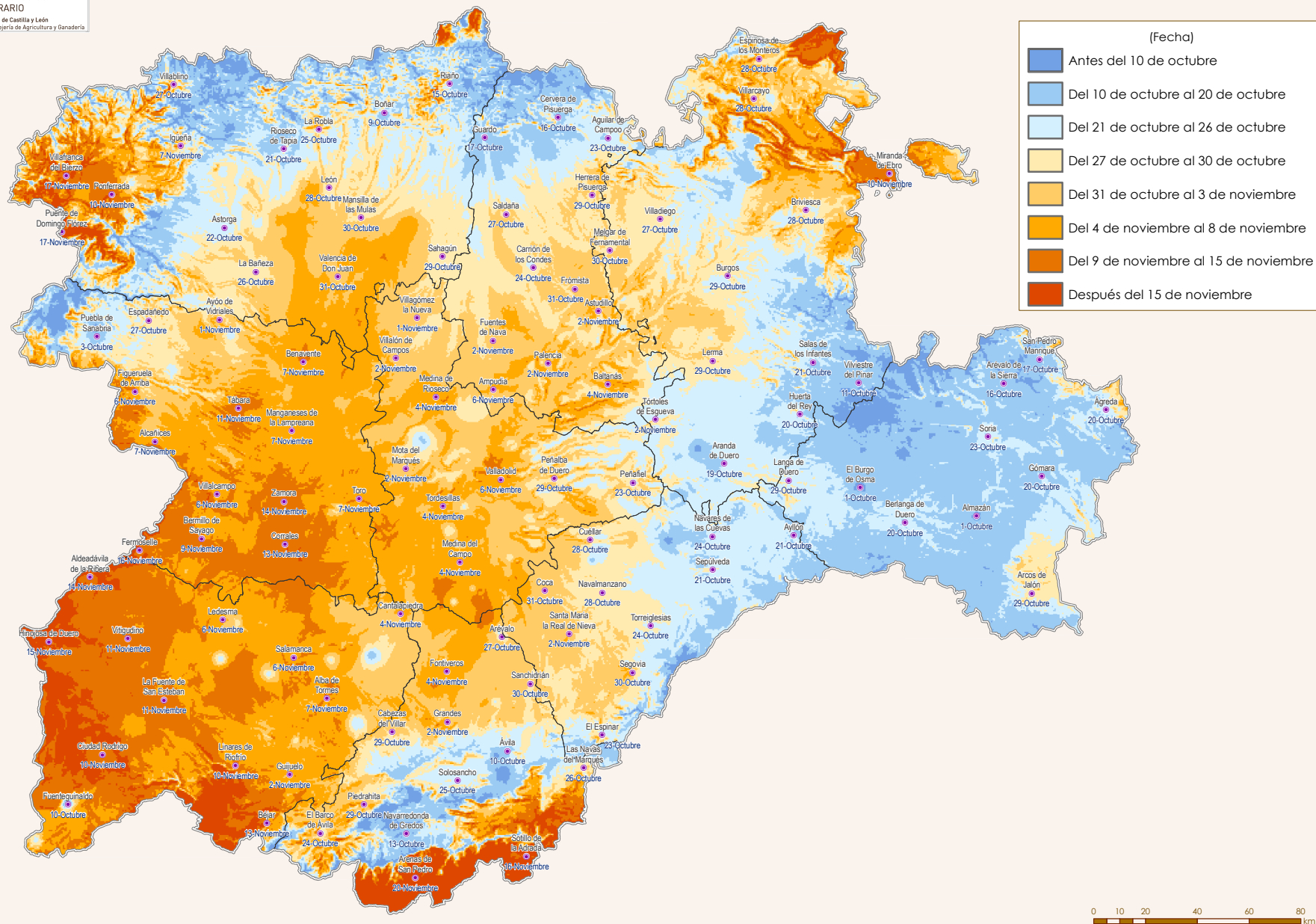


FECHA RECOMENDADA DE FIN DE CICLO PARA EL MAÍZ Y OTROS CULTIVOS SENSIBLES A LA HELADA



Mapa elaborado en septiembre de 2013 por AEMET e ITACYL. Proyectado en ETRS89 UTM-H30.



DESCRIPCIÓN

Día del año en que, con un 5% de probabilidad, ha tenido ya lugar la primera helada de -2°C posterior al verano. Se considera que a partir de esta temperatura se empezarán a producir daños en el maíz y en otros cultivos de primavera si no han alcanzado su madurez.

DATOS FUENTE

Serías de temperaturas mínimas diarias de las estaciones de AEMET para el periodo 1982-2011 (30 años), rellenadas, depuradas y homogeneizadas.

PROCESADO ESPACIAL

A partir de la fecha de la primera helada de -2°C en cada estación meteorológica y cada año, se ha generado un mapa interpolado mediante regresión lineal con variables geográficas. Se añade la componente residual por interpolación ponderada con el inverso de la distancia. Con los 30 mapas obtenidos se ha calculado el percentil 5, que es el que se representa.